

# WESTEN

## BOYLER



**SPARE PARTS LIST**  
- June 2005 -





## COME SI CONSULTA IL CATALOGO RICAMBI

Dopo le tavole esplosi caldaie si trovano le liste dei componenti delle caldaie, suddivise in varie colonne, con il seguente significato:

<b>Pos.</b>	Numero di identificazione del componente nella tavola esplosa della caldaia.
<b>Descrizione</b>	Breve descrizione del componente.
<b>Code</b>	Codice del componente.
<b>Tab. XX</b>	XX è il numero della tavola esplosa caldaia riferita al modello in esame.
<b>From serial number</b>	Data (anno e settimana) di inizio produzione di un componente (prime quattro cifre della targa matricola caldaia). Esempio: <b>B305: anno 2003</b> (B indica il decennio 2000-2009; 3 indica l'anno) - <b>5<sup>a</sup> settimana</b> . Se la casella è vuota significa che il componente è in uso dall'inizio produzione del modello di caldaia.
<b>To serial number</b>	Data (anno e settimana) di fine produzione di un componente (prime quattro cifre della targa matricola caldaia). Esempio: B212: anno 2002 – 12 <sup>a</sup> settimana (N.B. la data di fine produzione è da considerarsi indicativa). Se la casella è vuota significa che il componente è ancora in uso.
<b>Interchangeable</b>	Intercambiabilità tra nuovo componente entrato in produzione e vecchio componente uscito dalla produzione. YES: il nuovo componente è intercambiabile con quello vecchio. NO: il nuovo componente <u>non</u> è intercambiabile con quello vecchio.

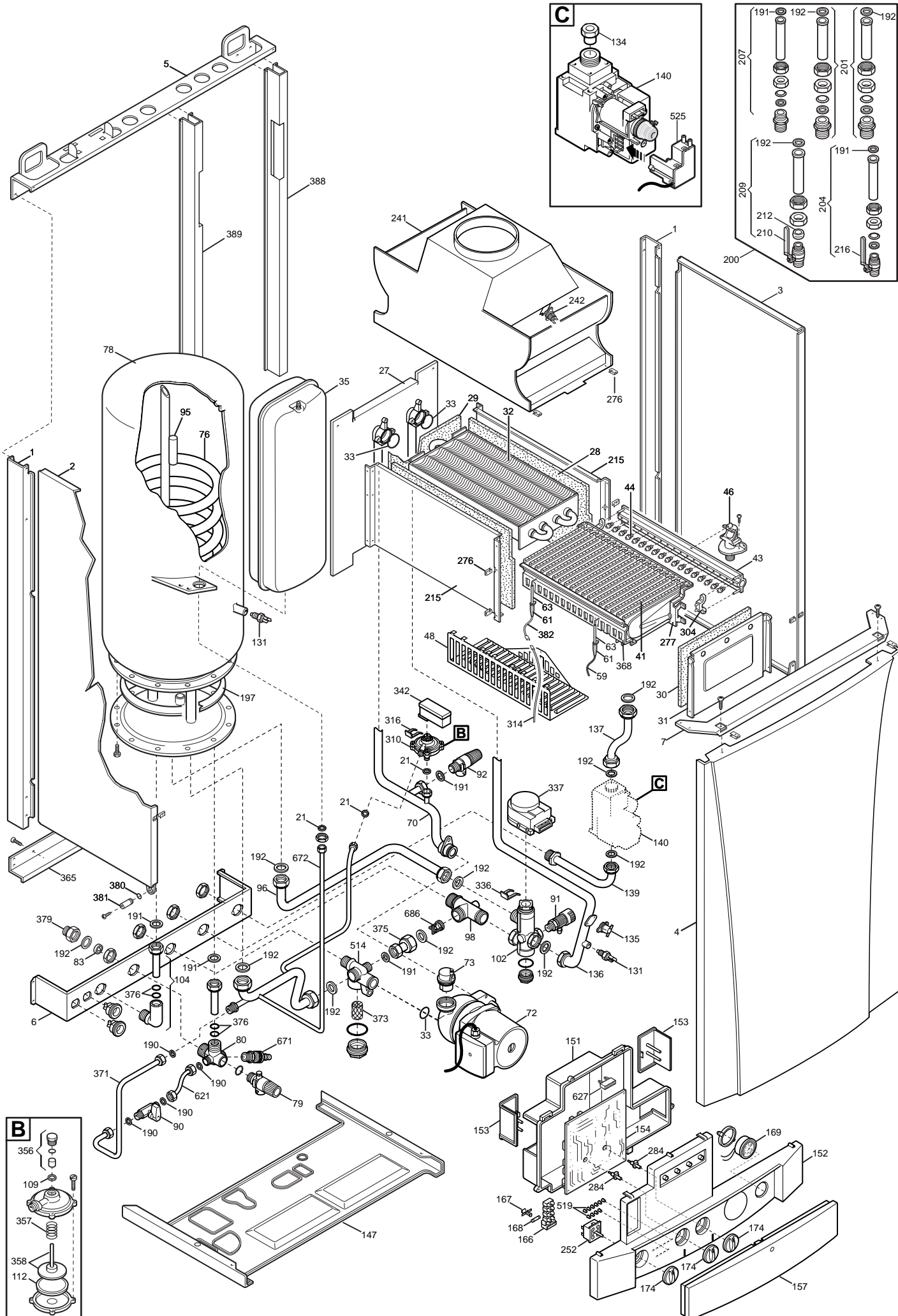


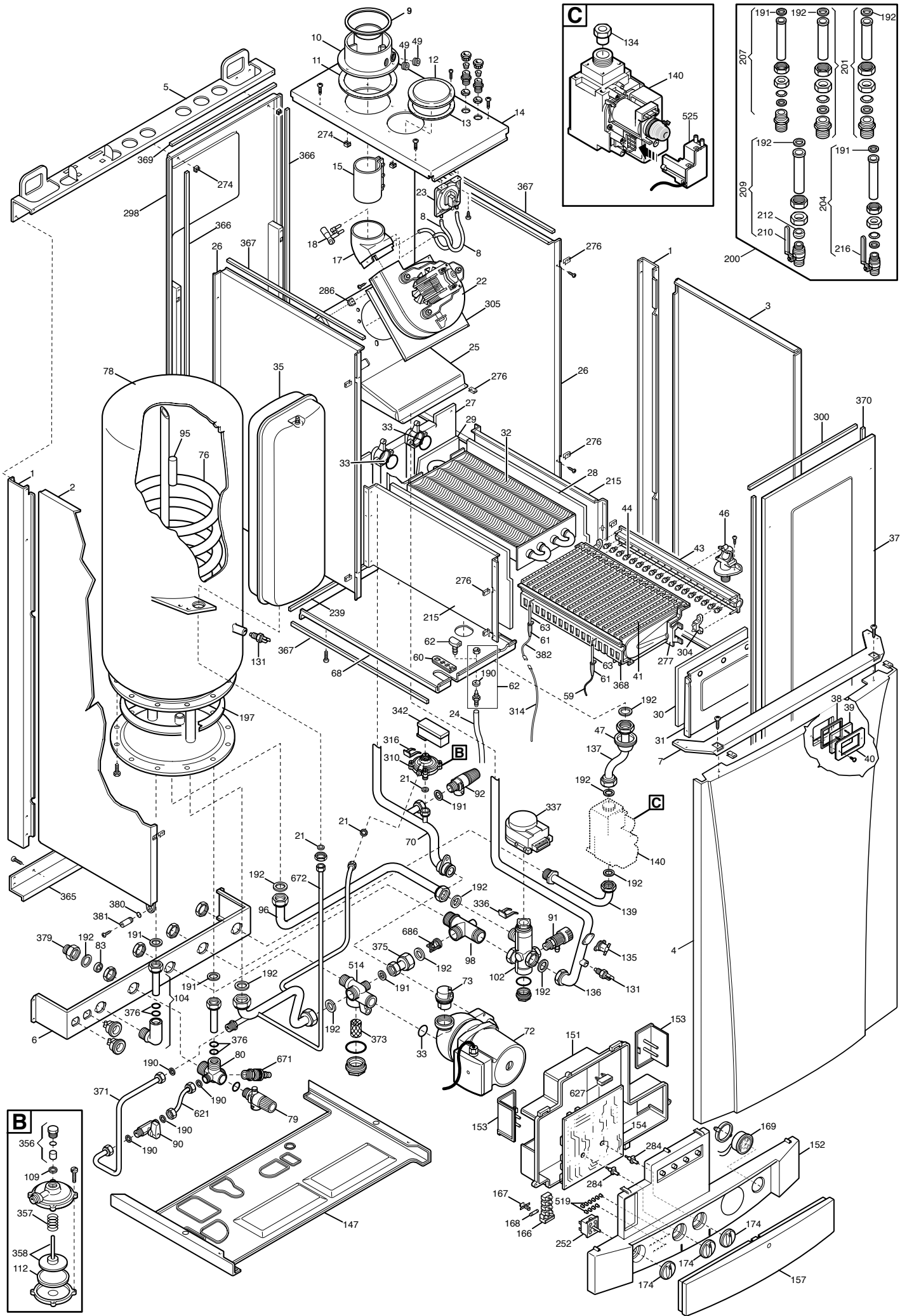
## HOW TO READ THE SPARE PARTS CATALOGUE

In the spare part catalogue, after the exploded diagrams, there are the components lists of the boilers; this is the meaning of the different columns:

<b>Pos.</b>	Identification number of the component in the exploded diagram of the boiler.
<b>Description</b>	Short description of the component.
<b>Code</b>	Code of the component.
<b>Tab. XX</b>	XX is the exploded diagram number of the boiler taken into consideration.
<b>From serial number</b>	Date (year and week) identifying the beginning of production of a component (taken from the serial number of the boiler). e.g. <b>B305: year 2003</b> (B identifies the decade 2000-2009; 3 identifies the year) – <b>5<sup>th</sup> week</b> . If the box is empty, the component is in use from the beginning of production of the boiler.
<b>To serial number</b>	Date (year and week) identifying the end of production of a component (taken from the serial number of the boiler). e.g. <b>B212: year 2002</b> (B identifies the decade 2000-2009; 2 identifies the year) – <b>12<sup>th</sup> week</b> . If the box is empty, the component is still in use.
<b>Interchangeable</b>	It identifies the interchangeability between the new component and the old one. YES: components are interchangeable. NO: components are <u>not</u> interchangeable.

Tab. 01





# WESTEN BOYLER 2000

Pos.	Description	Descrizione	Code	Model				Gas		Interch.	Note
				TAB 01	TAB 01	TAB 02	TAB 02	From serial number	To serial number		
1	LATERAL SUPPORT	MONTANTE	5106510	●	●	●	●				
2	LEFT PANEL	ASS. FIANCO SX	5647890	●	●	●	●				
3	RIGHT PANEL	ASS. FIANCO DX	5647880	●	●	●	●				
4	FRONTAL PANEL	ASS.PANNELLO FRONT.ACC.NEUTRO	5659960	●	●	●	●				
5	UPPER TRAVERSE	TRAVERSA SUPERIORE	5109740	●	●	●	●				
6	CONNECTIONS TRAVERSE	TRAVERSA PORTARACCORDI	5106550	●	●	●	●				
7	FRONTAL TRAVERSE	TRAV. ANTERIORE COLLEG. FIANCHI	5107950	●	●	●	●				
8	PRESSURE SWITCH PIPE 3,5x7x600	TUBO PRESSOST. D.3,5X7X600	5402270			●	●				
9	SUCTION RESTRICTOR	RIDUZIONE ASPIRAZIONE D.80	5108700			●					
10	FLUE CONNECTION	RACCORDO FLANG. SCAR. FUMI	5207060			●	●				
11	FLUE CONNECTION GASKET (rubber)	GUARNIZIONE RACCORDO FLANG.	5407890			●	●				
12	ASPIRATION CAP	TAPPO ASPIRAZIONE	5108690			●	●				
13	ASPIRATION CAP GASKET (rubber)	GUARNIZIONE TAPPO ASPIRAZIONE	5407400			●	●				
14	TOP PANEL	ASS. CHIUSURA SUPERIORE	5658850			●	●				
15	JOINT D60X90	ASS. GIUNTO COLLEG. CURVA D.60X90	5645800			●	●				
17	CONVEYOR BEND 45° ASSEMBLY	ASS. CURVA 45° - VENTURI	600490			●	●				
18	FLUE VENTURI	VENTURI D.15 DOPPIA PRESA	5407050			●	●				
21	GASKET 6,1x11,5x1,5	GUARNIZIONE 6,1X11,5X1,5 WRC	5402050	●	●	●	●				
22	FAN -1 SPEED-	VENTIL. 1V 61W 230/240V	5632530			●	●				
23	FAN PRESSURE SWITCH (Honeywell)	PRESSOST. DIFFERENZ. C6065F1100	5629560			●	●		B440	YES	
23	FAN PRESSURE SWITCH	ASS.PRESSOSTATO 1,2MBAR-VITI	618470			●	●	B441			
24	PRESSURE PIPE L=300	TUBO PRESSOSTATO 4,5X8 L300 AR	5402490			●	●				
25	FLUE CONVEYOR ASSEMBLY	ASS. CONVOGLIAT. FUMI	5634580			●	●				
26	SEALED CHAMBER LATERAL PANEL	FIANCO CS-CF 243	5107440			●	●				
27	COMBUSTION CHAMBER REAR PANEL	SUPPORTO GR. COMBUSTIONE	5106560	●	●	●	●				
28	LATERAL INSULATING PANEL	PANNELLO ISOL. LATERALE	5210310	●	●	●	●			YES	
28	LATERAL INSULATING PANEL NUVOLA	PANN.ISOL.LATERALE NUVOLA	5213170	●	●	●	●				
29	REAR INSULATING PANEL	PANNELLO ISOL. POSTERIORE	5210300	●	●	●	●			YES	
29	SIDE INSULATION	PANN.ISOLANTE POST.NUVOLA	5213250	●	●	●	●				
30	FRONTAL INSULATING PANEL	PANNELLO ISOL. FRONTALE	5210320	●	●	●	●			YES	
30	INSULATING PANEL	PANN.ISOL.FRONT.ACCUMULO	5213410	●	●	●	●				
31	COMBUSTION CHAMBER FRONT PANEL	PARETE FRONTALE CAMERA	5108420	●	●	●	●				
32	PRIMARY EXCHANGER (Giannoni 5646410)	SCAMB. ACQUA GAS 243 C&M	5622180	●	●	●	●				
33	O-RING 22x3	ANELLO OR 22X3 EPDM	5403130	●	●	●	●				
35	RECTANG.EXPANSION VESSEL (Cimm)	VASO ESPANS. 7,5 L RETTANGOLARE	5629130	●	●	●	●				
37	SEALED CHAMBER FRONT PANEL	ASS. FRONTALE C.S.	5621590			●	●				
38	PILOT SIGHT GLASS GASKET	GUARNIZIONE PER VETRINO	5401610			●	●				
39	PILOT SIGHT GLASS	VETRINO ISPEZIONE FIAMMA	5203930			●	●				
40	PILOT SIGHT SECURING FRAME	CORNICE PER VETRINO C.S.	5103360			●	●				
41	BURNER ASSEMBLY	ASS. ELEMENTI BRUC. ACCUMULO FF	5630310	●	●	●	●				
43	GAS RAMP WITH INJECTORS (natural gas)	ASS. RAMP A BRUCIAT. MET.	5633950	●	●	●	●				
44	NG INJECTORS KIT (D.1,18 - reducer D.4,5)	BUSTA TRASF. MET. NUVOLA	5666900	●	●	●	●				
44	LPG INJECTORS KIT (D.0,69 - reducer D.3,5)	BUSTA TRASF ACC. GPL NUVOLA	5666910	●	●	●	●				
46	GAS FLANGE/GASKET GROUP	GR. RACC. FLANG./GUARN.	607990	●	●	●	●				
47	GASKET FOR GAS SUPPLY PIPE	GUARNIZ. TUBO ALIMENTAZ. GAS	5404740			●	●				
48	BURNER TRAY	SCHERMO BRUCIATORI	5107050	●	●						
49	CAP M14x1	TAPPO M14X1 - RAC. FLANG.	5207070			●	●				
59	IGNITION ELECTRODE CABLE L=400	CAVO ACCENSIONE L=400	8419380	●	●	●	●				
60	GROMMET ELECTRODE LEADS	GUARNIZIONE CAVI CANDELA	5408280			●	●				
61	ELECTRODE CAP	CUFFIA PER CANDELA	5404920	●	●	●	●				
62	SEALED CHAMBER HOSE ADAPTER ASS.	GR. PRESA DI PRES. C/PORTAGOMMA	5643090			●	●		B510	NO	
62	SEALED CHAMBER HOSE ADAPTER	PRESA DI PRESSIONE	5409570			●	●	B511			
63	ELECTRODE	CANDELA ACCENSIONE DX E RILEV.	8422570	●	●	●	●				
68	SEALED CHAMBER LOWER PANEL	CHIUSURA INF. C.S. ACCUMULO	5110440			●	●		B510	YES	

CYH43424X970 - BOYLER 240J  
 CYH43428X970 - BOYLER 280J  
 CYH43724X970 - BOYLER 280J  
 CYH43728X970 - BOYLER 240 FI  
 CYH43728X970 - BOYLER 280 FI

X=1->L.P.G. / X=3->NATURAL GAS

# WESTEN BOYLER 2000

Pos.	Description	Descrizione	Code	CYH43424X970 - BOYLER 240i CYH43428X970 - BOYLER 280i CYH43724X970 - BOYLER 240 Fi CYH43728X970 - BOYLER 280 Fi				X=1->L.P.G. / X=3->NATURAL GAS		Interch.	Note
				NUV 01	NUV 01	NUV 02	NUV 02	From serial number	To serial number		
68	S. C. LOWER PANEL + HOSE ADAPTER + PIPE	CH.INF.C.S.C/P.PR+TUBETTO	618970			●	●	B511			
70	PIPE (3 PORT VALVE/EXCHANGER)	ASS. TUBO POMPA SCAMB. H2O/GAS	5662800	●	●	●	●				
72	PUMP UPS 15-50 (Grundfos)	POMPA UP 15-50 AO GRUNDFOS	5655200	●		●					
72	PUMP UPS 15-60 (Grundfos)	POMPA UP 15-60 AO GRUNDFOS	5655620		●		●				
73	AUTOMATIC AIR VENT VALVE	VALVOLA SFOGO AR.CALEFFI	607290	●	●	●	●				
76	COIL/FLANGE/ANODE ASSEMBLY	GR./SERPENT./CONTROFL./ANODO	5662920	●	●	●	●				
78	CYLINDER ASSEMBLY	ASS. BOILER INOX ISOL. NUVOLA 2000	5662900	●	●	●	●				
79	CYLINDER SAFETY VALVE -8bar- (Orkli)	VALVOLA DI SICUR. M G1/2 8 BAR	9950620	●	●	●	●				
80	DHW INLET CONNECTION	RACCORDO E.S.	5212070	●	●	●	●				
83	DHW FLOW REDUCER (12 l/min)	REGOLATORE DI PORTATA -12L G/R-	5620090	●	●	●	●				
90	FILLING TAP MM G3/8	RUBINETTO MM G 3/8 CIMBERIO	5622840	●	●	●	●				
91	DRAINING TAP	RUBIN. OT. SCAR. CALD. -337221-	5652030	●	●	●	●				
92	HYDRAULIC SAFETY VALVE 3 BAR	VALVOLA DI SICUR. M G1/2 3 BAR	9950600	●	●	●	●				
95	MAGNESIUM ANODE	ANODO MAGNESIO -LENTO RILASCIO-	5209940	●	●	●	●				
96	PIPE (3 PORT VALVE - CYLINDER)	ASS. TUBO V3V/ENTR. SERPENTINE	5663060	●	●	●	●				
98	HEATING FLOW/BY-PASS CONNECTION	RACCORDO MR/BY-PASS	5212040	●	●	●	●				
102	3 PORT VALVE ASSEMBLY	VALVOLA 3 VIE FUGAS NUVOLA 2000	5663040	●	●	●	●				
104	SANITARY OUTLET CONNECTION	ASS. RACCORDO U.S.	5663110	●	●	●	●				
109	GASKET 10X14X1,5	GUARNIZIONE 10X14X1,5 AL -63-	5207810	●	●	●	●				
112	PRESSURE SWITCH DIAPHRAGM	MEMBRANA PRESSOSTATO -32-	5405320	●	●	●	●				
131	NTC SENSOR (Honeywell)	SONDA RAPIDA HONEYWELL -SO11001-	8434820	●	●	●	●				
134	GAS REDUCER D.4,5MM	UGELLO DIAFRAMMA D.4,5 MM	5212200	●		●					
135	LIMIT THERMOSTAT 105°C	TERMOST. LIM. 105°C C/FAST. PIEG.	9950760	●	●	●	●				
136	PIPE (PUMP/PRIMARY EXCHANGER)	ASS. TUBO SCAMB. H2O/GAS-V3V	5662790	●	●	●	●				
137	GAS PIPE	ASS. TUBO ALIMENT. GAS NUVOLA	5662890		●		●				
137	GAS PIPE WITH GAS INTAKE	ASS. TUBO ALIM. GAS C/PRESA/TAP.	5663200	●		●					
139	GAS INLET CONNECTION	ASS. TUBO ENTRATA GAS NUVOLA	5662880	●	●	●	●				
140	GAS VALVE -SIT 845063 SIGMA-	VALVOLA GAS SIT 845063 SIGMA	5658830	●	●	●	●				
147	BOTTOM CLOSING PANEL	FONDO CALDAIA ACCUMULO	5109720	●	●	●	●				
151	ELECTRIC BOX REAR COVER ASSEMBLY	COPERCHIO COMANDI	5408470	●	●	●	●				
152	PRINTED CONTROL PANEL -280 i- WESTEN	CRUSC.SERIG.BOYLER 280i-WESTEN	5667290		●						
152	PRINTED CONTROL PANEL -240 Fi-WESTEN	CRUSC.SER.-BOYLER 240Fi-WESTEN	5676990			●					
152	PRINTED CONTROL PANEL -240 i- WESTEN	CRUSC.SERIG.BOYLER 240i-WESTEN	5670170	●							
152	PRINTED CONTROL PANEL -280 Fi-WESTEN	CRUSC.SER.-BOYLER 280Fi-WESTEN	5667280				●				
153	TERMINAL BOARD COVER	COPERCHIO MORSETTIERA	5407660	●	●	●	●				
154	INTEGRATED PCB -LMU33 Siemens-	SCHEDA INTEGRATA SIEMENS LMU33	5669060	●	●	●	●		B523	YES	
154	INTEGRATED PCB -LMU33 Siemens-	SCHEDA INTEGRATA SIEMENS LMU33	5678250	●	●	●	●	B523			1
154	INTEGRATED PCB -SM11442 HONEY.-	SCHEDA MOD.INT.SM11442 HONEY.	5657840	●	●	●	●				
157	WESTEN DOOR	ANTINA SERIGR.WESTEN	5667270	●	●	●	●				
166	TERMINAL BOARD WITH FUSE-HOLDER	MORSETTIERA 5P C/PORTAFUSIBILE	8421590	●	●	●	●				
167	FUSE-HOLDER	PORTAFUSIBILE LUNA	5405340	●	●	●	●				
168	FUSE	FUSIBILE 2A 250V	9950580	●	●	●	●				
169	GAUGE PRESSURE	ASS.MANOMETRO C/SUPPORTO	9951020	●	●	●	●				
174	POTENTIOMETER KNOB	MANOPOLA-VERDE PANTONE	5410160	●	●	●	●				
190	GASKET G 3/8 8x15x2	GUARNIZIONE G3/8 8X15X2 WRC	5404970	●	●	●	●				
191	GASKET G 1/2 AFM 34	GUARNIZIONE G1/2 AFM 34	5408970	●	●	●	●				
192	GASKET G 3/4 17x24x2	GUARNIZIONE G3/4 17X24X2 WRC	5404650	●	●	●	●				
197	CYLINDER FLANGE'S GASKET	GUARNIZIONE FLANGIA BOILER	9950380	●	●	●	●				
200	CONNECTIONS ASSEMBLY	DOTAZIONE CALDAIA NUVOLA	5646560	●	●	●	●				
201	HEATING CONNECTION	RACCORDO RISCALD. NUVOLA	5626860	●	●	●	●				
204	DHW INLET CONNECTION (with tap)	GR. RUBINETTO E.S. NUVOLA	5626840	●	●	●	●				
207	DHW OUTLET CONNECTION	RACCORDO SANIT. C&M ITALIA	5625230	●	●	●	●				
209	GAS CONNECTION (with tap)	GR. RUBINETTO GAS NUVOLA	5626850	●	●	●	●				
210	GAS TAP WITH LEVER	RUBINETTO MM G3/4 CON LEVA	9950830	●	●	●	●				



# WESTEN BOYLER 2000

Pos.	Description	Descrizione	Code	CYH43424X970 - BOYLER 240J CYH43428X970 - BOYLER 280J CYH43724X970 - BOYLER 240 FI CYH43728X970 - BOYLER 280 FI				X=1->L.P.G. / X=3->NATURAL GAS		Interch.	Note
				NUV 01	NUV 01	NUV 02	NUV 02	From serial number	To serial number		
212	BICONIC GASKET D.18 (PTFE)	BICONO PTFE	5408330	●	●	●	●				
215	COMBUSTION CHAMBER LATERAL PANEL	FIANCO CAMERA COMBUST.	5106570	●	●	●	●				
216	DHW INLET TAP WITH LEVER	RUBINETTO E.S. G1/2 M/M L/ROSSA	5626790	●	●	●	●				
239	GASKET C.S. L=250	GUARNIZIONE C.S. L=250	5404380			●	●				
241	DRAUGHT DIVERTER ASSEMBLY	ASS. CAMERA FUMI ACCUM. C&M	5634870	●	●						
242	FLUE SAFETY THERMOSTAT 70°C	TH. FUMI 70° FAST. PIEG.-COLLAUD.	600870	●	●						
252	SELECTOR SWITCH	COMMUT. ROTATIVO GOTTAK 4 POSIZ.	8434550	●	●	●	●				
274	SEALED CHAMBER REAR PANEL	DADO IN GABBIA M4	8240550			●	●			YES	
274	NUT M4	DADO IN GABBIA M4	9950870			●	●				
276	CLIP FOR FIXING SCREW	PRESTOLINA X AUTOF. 8P (4,2)	1340440	●	●	●	●				
277	BURNER REAR SUPPORT ASSEMBLY	ASS. SUPPORTO BRUC. LATO VENTURI	5630300	●	●	●	●				
284	PIN	PERNO POTENZIOMETRO	5405990	●	●	●	●				
286	NUT M5	DADO IN GABBIA M5	8240530			●	●				
298	COMBUSTION CHAMBER BACK PANEL	ASS. SCHIENALE CF 243	5621510			●	●				
300	SEALED CHAMBER GASKET L=230	GUARNIZIONE C.S. L=230	5404420			●	●				
304	GAS RAMP SUPPORT	SUPPORTO PER RAMPA	5208400	●	●	●	●				
305	FAN PLATE	PIASTRA PER VENTILATORE	5107430			●	●				
310	AIR PRESSURE SWITCH	PRESSOSTATO DIFFERENZIALE	5641850	●	●	●	●				
314	FLAME SENSING CABLE	CAVO RIVELAZIONE L=410	8419750	●	●	●	●				
316	MICROSWITCH FIXING CLIP	MOLLA FIX MICRO -A-	8380610	●	●	●	●				
336	MOTOR FIXING CLIP	MOLLA FIX MOTORE V3V	8380680	●	●	●	●				
337	3 PORT VALVE MOTOR (Elbi)	MOTORE ELBI	5647340	●	●	●	●				
342	MICROSWITCH WITH CABLE	MICRO CABLATO S/GUARNIZ.	5641800	●	●	●	●				
356	PIN GUIDE CONNECTION ASSEMBLY	ASS. RACCORDO GUIDA ASTINA	5634820	●	●	●	●				
357	INOX SPRING	MOLLA TIPO 25-INOX -6-	8380600	●	●	●	●				
358	PRESSURE SWITCH PLATE	ASS. PIATTELLO PRESSOSTATO	5634830	●	●	●	●				
365	LOWER TRAVERSE	TRAVERSA INFERIORE	5106530	●	●	●	●				
366	SEALED CHAMBER GASKET L=665	GUARNIZIONE C.S. L=665	5404370			●	●				
367	SEALED CHAMBER GASKET L=430	GUARNIZIONE C.S. L=430	5404390			●	●				
368	BURNER REST	SUPPORTO BRUCIATORE	5106600	●	●	●	●				
369	SEALED CHAMBER GASKET L=205	GUARNIZIONE C.S. L=205	5404400			●	●				
370	SEALED CHAMBER GASKET L=655	GUARNIZIONE C.S. L=655	5404410			●	●				
371	FILLING PIPE D.8	ASS. TUBO D.8 RIEMP./RISCALD.	5663130	●	●	●	●				
373	FILTER (HEATING SYSTEM)	FILTRO RISCALDAMENTO	5109080	●	●	●	●				
375	BY-PASS PIPE	ASS. TUBO BY-PASS	5663030	●	●	●	●				
376	O-RING 13,94X2,62	ANELLO OR 13,94X2,62	5400650	●	●	●	●				
379	REDUCTION FM 3/4-1/2	RIDUZIONE FM 3/4-1/2	5206120	●	●	●	●				
380	O-RING 4,47X1,78	ANELLO OR 4,47X1,78	5400620	●	●	●	●				
381	CONTROL BOX'S PIN D.8	PERNO D.8 PER CRUSCOTTO	5209830	●	●	●	●				
382	FLAME SENSING ELECTRODE'S CABLE	CAVO PER CANDELA RIVELAZI.	8416860	●	●	●	●				
388	RIGHT PANEL SUPPORT	MONTANTE DX GR. COMBUSTIONE	5107240	●	●						
389	FRAME COMB. GROUP	MONTANTE SX GR. COMBUSTIONE	5106540	●	●						
514	PUMP CONNECTING ELEMENT	ASS. RACC. RR-POMPA FILTRO	5663010	●	●	●	●				
519	NEON GLASS	GEMMA SEGNALAZIONE LUNA	5407780	●	●	●	●				
525	CONNECTOR NAC-SIT	CONNETTORE NAC SIT	8419570	●	●	●	●				
621	FILLING PIPE D.8	ASS. D.8 ES/RIEMPIMENTO	5663120	●	●	●	●				
627	PCB CONNECTOR	CONNETTORE CONFIGURAZ. SCHEDA	8611750	●	●	●	●		B523	NO	
627	PCB CONNECTOR	CONNETTORE CONFIGURAZ. SCHEDA	8512190	●	●	●	●	B523			1
671	DRAINING TAP	RUBINETTO SCARICO COPPER G1/2	5646780	●	●	●	●				
672	EXPANS.VESSEL/CYLINDER'S COIL PIPE	ASS. TUBO USC./SERP./RACC. R.R. PRE	5663070	●	●	●	●				
686	NO RETURN VALVE	VALV. NON RITORNO BY-PASS	5663020	●	●	●	●				
999	CABLE SIT COMBI B.NUVOLA 2000	CABL. BT. SIT NUVOLA 2000	8419860	●	●	●	●				
999	CABLE V3V NUVOLA	CABL. MOTORE V3V NUVOLA	8419840	●	●	●	●				
999	FLUE LIMIT THERMOSTAT WIRING	CABL. TH. FUMI/TH. LIMITE	8419890	●	●						



# WESTEN BOYLER 2000

Pos.	Description	Descrizione	Code	CYH43424X970 - BOYLER240J CYH43428X970 - BOYLER280J CYH43724X970 - BOYLER280J CYH43728X970 - BOYLER280FI				X=1->L.P.G. / X=3->NATURAL GAS			
				NUV 01	NUV 01	NUV 02	NUV 02	From serial number	To serial number	Interch.	Note
999	CABLE FAN/PRESSURE SWITCH	CABL. VENTIL./PRESS. FUMI/TH. LIM.	8419850			●	●				
999	CABLE-SELECTOR SWITCH/PUMP	CABLAGGIO POMPA-COMMUTATORE	8419130	●	●	●	●				
999	CABLE	CAVO ALIMENTAZIONE	8414620	●	●	●	●				
999	EARTH WIRING SIT NUVOLA 2000	CAVO MASSE SIT NUVOLA 2000	8419870	●	●	●	●				
999	JUMPER	PONTICEL. PER CIRCUITO STAMPATO	8422160			●	●				

## NOTE:

- Sostituita scheda elettronica causa possibilità di escludere la funzione "antilegionella"

Con la nuova scheda + il nuovo connettore configuratore si esclude tale funzione; se si toglie il connettore si attiva la funzione.

Per le caldaie di produzione precedente alla 23<sup>a</sup> settimana 2005 si può escludere la funzione "antilegionella" montando il nuovo connettore cod. 8512190 (pos. 627) nella nuova scheda cod. 5678250 (pos. 154)
- Replaced P.C.B. cause possibility to exclude the "antilegionella function"

With the new P.C.B + the new P.C.B connector is excluded such function; the function is activated when the P.C.B connector is removed

For the boiler produced before 23<sup>th</sup> week 2005 it is possible to put the new PCB, code 5678250 (pos. 154), and excluding the Antilegionella function when putting the PCB connector code 8512190 (pos. 627)

**WESTEN**

**Via Trozzetti, 20  
36061 BASSANO DEL GRAPPA (VI)  
ITALY  
Tel. +390424517111  
Telefax +390424517379**